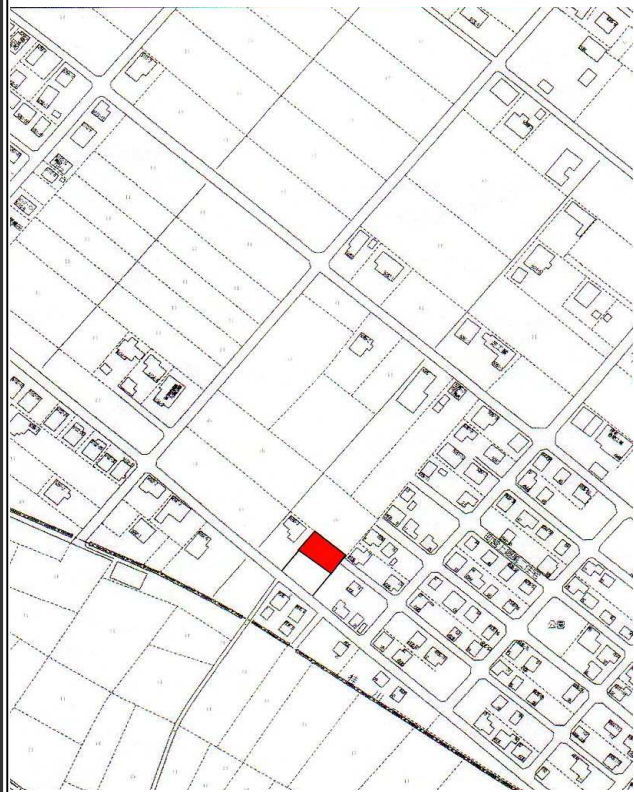


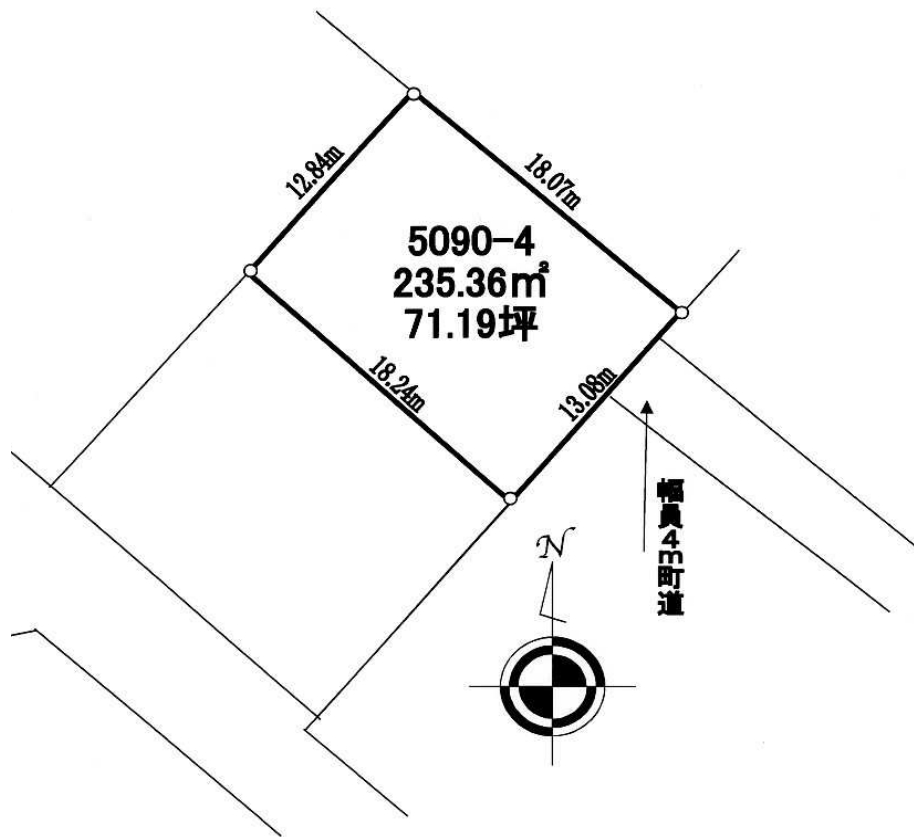
# 売地

## 10年特例適用地

現地案内図



# 茨城県都市計画法条例 条例6条1項3号 (既存集落)



種目	売地
所在	阿見町阿見
価格	360万円

交通	JR常磐線「荒川沖」駅4.9km
所在	稲敷郡阿見町阿見字阿見原5090-4

土地	公簿	
	実測	235.36㎡
建物	構造	
	面積	
	築年月	

土地権利	所有権		
都市計画	調整	用途地域	なし
建ぺい率	60%	容積率	200%
地目	雑種地	現況	雑種地
引渡方法	即時	地勢	平坦
他の制限	建築の場合は第1種低層並みです。		
接道	図面のとおり		
設備	飲料水:	公営水道(引込可)	
	排水:	合併浄化槽	
	ガス:	LPG	
備考	取引形態 : 専任		



(社)全日本不動産協会会員 宅地建物免許茨城県知事(1)第6574号

**(株)ライフサポート**

〒300-0812 茨城県土浦市下高津1丁目11-20

◆お気軽にお問合せ下さい。◆

**tel 029-835-2611**

fax029-835-2619 E-mail kuroda@life-spt.jp

携帯より



物件の詳細はホームページで確認出来ます。

<http://www.life-spt.jp>

PCより

ライフサポート土浦

検索